

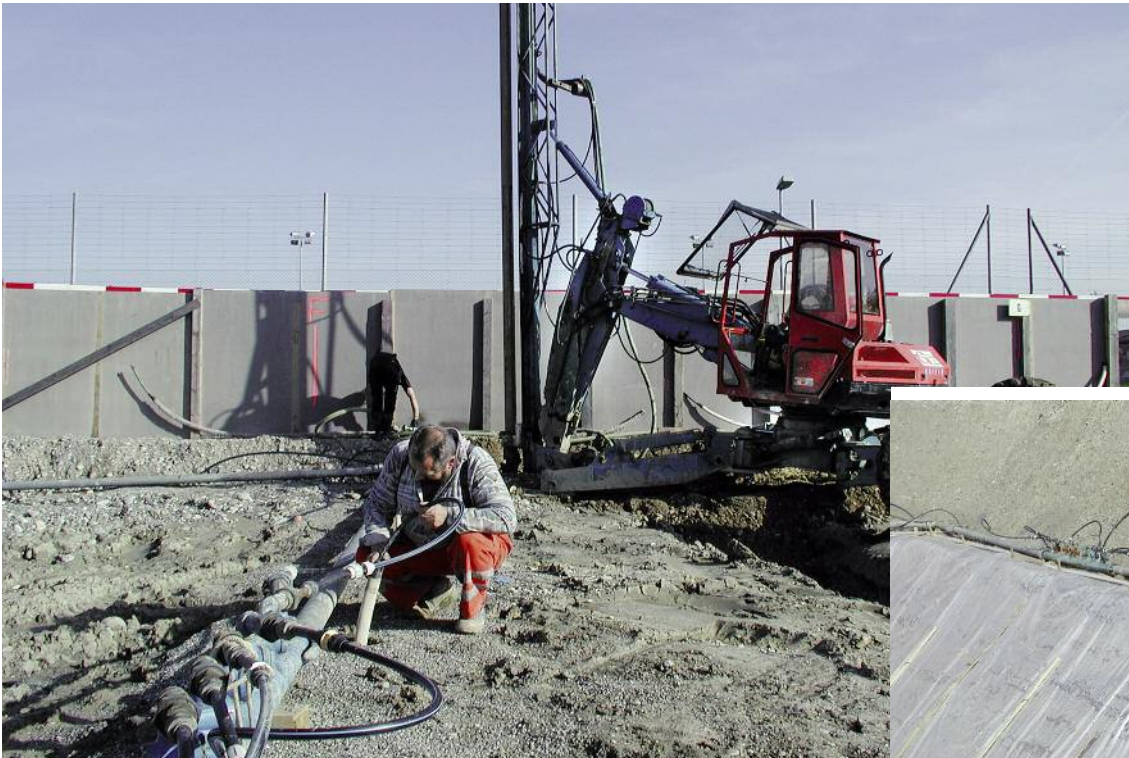


GREUTER AG

Ing. Greuter AG / Greuter Grundbau AG
Langmattstrasse 8, CH-8182 Hochfelden
Telefon 044 863 40 70, Telefax 044 863 40 99
info@greuterag.ch, www.greuterag.ch

Grundwasser- absenkungen

Grund zum Wasser absenken. Seit 1930.



Grundwasser ist für uns kein Hindernis.

Grundwasserabsenkungen

Wo geplante Bauwerke das Grundwasser tangieren, ist oftmals eine temporäre Grundwasserabsenkung erforderlich, damit trockenen Fusses gebaut werden kann. Wenn eine offene Wasserhaltung nicht genügt, eine geschlossene, wasserdichte Baugrubenumschliessung (Spundwand oder Schlitzwand) nicht möglich oder nicht wirtschaftlich ist, kann der Grundwasserspiegel mittels Filterbrunnen oder Vakuum-Pumpanlagen (Wellpoint-System) abgesenkt werden. Greuter weiss wie – wir haben das Know-how!

Das umfassende Leistungsangebot

Unser Leistungsangebot umfasst Vakuum-Pumpanlagen (Wellpoint-System) sowie Kleinfilterbrunnen. Diese Systeme kommen vor allem im Mittelland zum Einsatz bei oberflächennahen Grundwasserspiegeln und mittel- bis feinkörnigen Bodenschichten. Vakuum-Pumpanlagen bewähren sich vor allem in schlecht durchlässigen Böden wie Silt- und Sandformationen. Filterabstand, Filteraufbau und Filterlänge werden den geologischen Verhältnissen angepasst. Filterbrunnen sind bei durchlässigeren, kiesigen Böden die richtige Wahl. Brunnenabstand und Brunnentiefe richten sich auch hier nach den geologischen Verhältnissen. Anwendung finden diese Systeme auch für Hangentwässerungen und Stabilisierung von Böschungen bei wasserführenden Schichten. Grundwasserabsenkungen sind Erfahrungssache; kontaktieren Sie uns für Beratungen und Projekte.

links: Unsere geländegängigen Geräte bewähren sich überall, sei es wie hier in Zürich-Oerlikon oder anderweitig; das Arbeitsplanum oder Bauplatten können Sie sich ersparen.

rechts: Unsere modernen Vakuumpumpen sind bewährt und zuverlässig, minimaler Wartungsaufwand erpart Kosten und Ärger.



Überbauung vis-à-vis Hallenstadion Zürich; Saugleitung der Wellpoint-Anlage.



Wellpoint-Montage für Liftgrube.

www.greuterag.ch