

Spritzbeton

In Spritzbeton sind wir Spitze. Seit 1930.

Sanierte Brückenuntersicht mit Spritzbeton
in Hurden/SZ

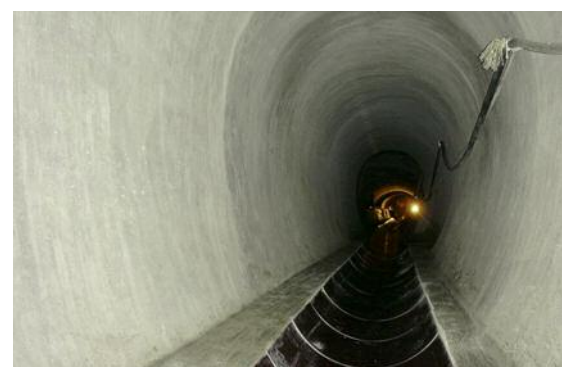


Spritzbeton – eine Kernkompetenz der Greuter AG

Seit der Firmengründung 1930 bietet die Greuter AG qualitativ hochwertige Spritzbetonarbeiten an. Mit bis zu acht Arbeitsgruppen sind wir Marktführer in diesem Segment. Spritzbeton kommt vor allem dort zur Anwendung, wo dünne Schichten aufzutragen sind und das Einschalen schwierig oder aufwändig ist wie zum Beispiel bei gekrümmten oder gewölbten Auftragsflächen oder bei Arbeiten überkopf. Als Auftragsflächen sind u.a. Fels, Erdreich, Mauerwerk, Beton, Kunststoff, Holz oder Isolationen möglich.

Unser Leistungsangebot

Die Ausführung von qualitativ hochwertigen Spritzbetonarbeiten gehört zu den Kernkompetenzen der Greuter AG. Die Spritzbetonspezialisten sind bestausgewiesene Fachleute für alle Arten von anspruchsvollen Betonsanierungen; bei Sichtbetonfassaden wie auch bei Brandsanierungen. Neben Sanierungsmassnahmen werden auch Wohnhäuser, Schwimmbekken etc. angeboten; in Dünwandbauteilen bis hin zu sehr komplizierten, aufwändigen Gesamtformen. Für spezielle Qualitätsanforderungen wie bei Tunnel- und Brückenbauten entwickelt die Greuter AG in Zusammenarbeit mit Projektanten und Labors Eigenmischungen, die mit mobilen Aufbereitungsanlagen direkt vor Ort gemischt und appliziert werden. So gehören auch kunststoff- und stahlfaserverstärkte Spritzbetonmischungen zu unserem Leistungsangebot.



oben: «Modernste Architektur mit Spritzbeton»;
zweistöckiges Spritzbetonhaus in Widen/AG

unten: Eine Spezialität der Greuter AG – Kanal-
innensanierungen mit Spritzbeton und unter
extremen Verhältnissen. Staat Zürich; Eiprofil
120/90 cm

Reizvoll in die Umgebung integriert. Spritzbetonhaus-
Siedlung in Dietikon



Geschweisste Armierung für Spritzbetonhaus



oben: Brückensanierung Hurden

unten: Sanierung Landwasser-Viadukt mit Eigenmischung
«Greuter» für höchste Qualitätsanforderungen.

www.greuterag.ch