



# Strassenausstattungen

# Baugruben und Strassen.

## Auf sicher.

- Die Greuter AG wurde 1930 durch Max Greuter gegründet und hiess damals Ing. Max Greuter & Cie.
- Sicherheit schaffen lautet unser oberstes Gebot: Wir sorgen für diese auf den Schweizer Strassen.
- 2009 wurde die Greuter AG durch die Frutiger Gruppe übernommen.
- Seit 1989 befindet sich unser Hauptsitz in Hochfelden, Zürich.

Neben Fahrzeugrückhaltesystemen bieten wir ein breites Spektrum weiterer Lösungen für den Strassenraum an. Unser Angebot umfasst Geländer, Schallschutzsysteme sowie massgeschneiderte Speziallösungen für Industrieanlagen, Gebäude und Parkhäuser. Darüber bieten wir allgemeine Stahlbauarbeiten an. Ob auf National- oder Privatstrassen – wir sind rund um die Uhr im Einsatz, um höchste Sicherheit zu gewährleisten.

## Unsere Werte



Gemeinsam



Engagiert



Unternehmerisch



Verantwortlich



Respektvoll

# Standorte

- Hochfelden
- Uetendorf
- Küblis
- Domat/Ems
- Dierikon
- Vufflens-la-Ville



# Ihre Ansprechpartner



**Klemens Bopp**  
Geschäftsführer Strassenausstattungen  
klemens.bopp@greuterag.ch  
Tel. +41 76 562 59 55



**Stefan Meyer**  
Projektleiter  
stefan.meyer@greuterag.ch  
Tel. +41 76 588 10 41



**Alain Lehmann**  
Filialleiter Standorte Uetendorf und Vufflens-la-Ville  
alain.lehmann@greuterag.ch  
Tel. +41 78 771 78 01



**Roland Weidmann**  
Filialleiter Standort Hochfelden  
roland.weidmann@greuterag.ch  
Tel. +41 79 443 85 40



**Dino Stoisser**  
Filialleiter Standorte Küblis und Domat/Ems  
dino.stoisser@greuterag.ch  
Tel. +41 76 440 51 73



**Christoph Schaller**  
Filialleiter Standort Dierikon  
christoph.schaller@greuterag.ch  
Tel. +41 79 554 09 40



**Joachim Anliker**  
Vertrieb und Handel schweizweit  
joachim.anliker@greuterag.ch  
Tel. +41 58 226 81 05



**Alfred Demuth**  
Disponent schweizweit  
alfred.demuth@greuterag.ch  
Tel. +41 79 555 69 51

Wir bieten sämtliche Fahrzeugrückhaltesysteme an. Alle unsere Systeme erfüllen die Anforderungen der Norm SN 640 561 Passive Sicherheit im Strassenraum; Fahrzeugrückhaltesysteme und sind CE-konform. Dementsprechend sind die Hauptartikel gekennzeichnet.

### Unsere Zertifizierungen

- ISO 9001:2015 und ISO14001:2015
- Hersteller nach EN 1317-5, zertifiziert für sämtliche Systeme inkl. aller Modifikationen
- EN1090, EXC1-2

### Unsere Produkte

- Zertifizierte Fahrzeugrückhaltesysteme
- Holzleitschranken Natur-Rail®
- Strassenzubehör und Ausstattungen
- Motorrad-Unterfahrschutz
- Rammschutz Industrie
- Sonderlösungen

### Unsere Dienstleistungen

- Beratung und Planung
- Lieferung und Montage von Fahrzeugrückhaltesystemen auf allen Strassen, Industrieanlagen, Fassadenschutz, Parkanlagen und Speziallösungen
- Vertrieb und Handel von Leitschranken-Einzelteilen und Strassenzubehör
- Produktion und Herstellung von Spezial- und Sonderanfertigungen
- Unfallreparaturen

### Ihr Vorteil: Schnell und zuverlässig

Dank unserer grossen Materiallager in Hochfelden, Uetendorf und Domat Ems, sowie mehreren Montageteams an vier Standorten sichern wir kurze Lieferzeiten und effiziente Montage. Unser Produktionsstandort in Uetendorf ermöglicht zudem schnelle Spezialanfertigungen, was den Bauablauf beschleunigt.



Um Baustellen im Strassenraum sowie die Verkehrsteilnehmer zu schützen, bauen wir mobile Verkehrseinrichtungen. Unsere Baustellensicherungen sind nach Norm SN 640 567-2 bzw. EN 1317-2:2100 geprüft.

Gemäss NPK 125 bieten wir Gesamtlösungen sowie Gesamtkoordinationen für Baustelleneinrichtungen an.

Grosser eigener Mietpool ab verschiedenen Standorten in der Schweiz.

### Unsere Produkte

- Mini-Guard®
- Vario-Guard®
- Duo-Rail®
- Gate-Guard®
- Wallstop®
- Meton®
- GuardVox®
- Confico®
- Betonelemente
- Mobile Anpralldämpfer WALT®
- Diverse Übergangselemente auf Fahrzeugrückhaltesysteme
- Zubehör (Sichtschutz, Rückstrahler usw.)

### Unsere Dienstleistungen

- Beratung, Planung und Koordination von Verkehrseinrichtungen
- Einrichten von temporären und permanenten Verkehrseinrichtungen
- Vertrieb und Vermietung von mobilen Baustelleneinrichtungen und Leiteinrichtungen



# Anpralldämpfer

## NPK 281



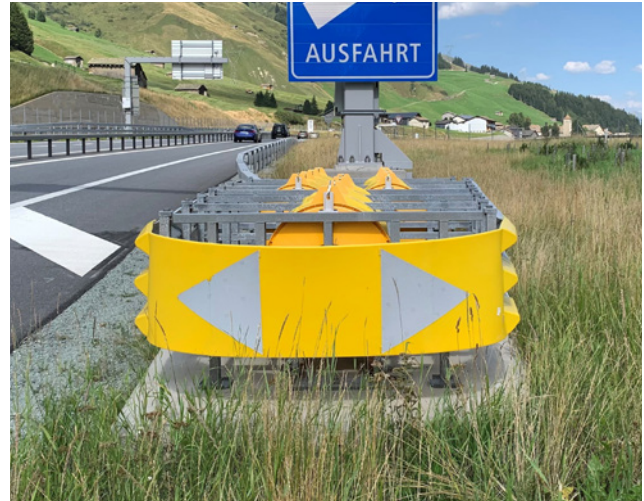
Der Anpralldämpfer ist ein Fahrzeugrückhaltesystem, das in der Regel vor einem Hindernis angeordnet und primär auf einen frontalen Anprall ausgerichtet ist. Er kommt zum Einsatz, wenn sich Gefahrenstellen zwischen Haupt- und Nebenfahrbahnen befinden sowie an Autobahnausfahrten. Dort können gefährliche Stellen entschärft werden. Der Anpralldämpfer ist in Anfahrversuchen nach den Vorgaben der EN-Normen geprüft worden und für den Einbau auf Strassen zugelassen.

### Unsere Produkte

- TAU®
- TAU TUBE®
- Crash Guard®
- WALT®
- Vecu-Stop®
- SMA®
- QuadGuard®

### Unsere Dienstleistungen

- Beratung und Planung
- Lieferung und Montage von Anpralldämpfern
- Vertrieb und Handel von Snoline® Produkten
- Vermietung und Montage von mobilen Anpralldämpfern WALT®
- Unfallreparaturen



Offizieller Snoline® Händler für die Schweiz

Wo das Verkehrsaufkommen hoch ist, treten hohe Lärmbelastungen für Anwohner auf. Zur Steigerung der Lebensqualität bieten wir umfassenden Schallschutz an - von der Planung über die Produktion bis zur Montage.

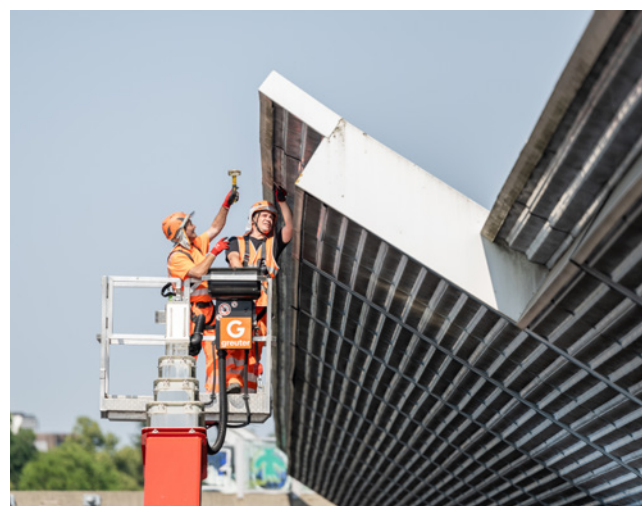
Egal ob auf Autobahnen, an SBB-Zugstrecken, Tunnelportale, Garageneinfahrten, Industrieanlagen usw. wir bieten eine Gesamtlösung an.

### Unsere Produkte

- Wände aus Aluminium, Holz, Glas oder Beton
- Tunnelverkleidungen an Decken und Wänden
- Verkleidungen in Garageneinfahrten
- Schallschutzlösungen für Industrieanlagen
- Sonderlösungen

### Unsere Dienstleistungen

- Beratung und Planung
- Herstellung in eigener Produktion
- Lieferung und Montage
- Unfallreparaturen



Unsere Geländer sorgen für Sicherheit auf öffentlichen Wegen, Plätzen, Strassen und Brücken. Sie schützen Radfahrer und FussgängerInnen vor Absturz. Alle unsere Geländer werden in der eigenen Produktionsstätte Uetendorf BE produziert.

### Unsere Zertifizierungen

- EN1090, EXC1-2

### Unsere Produkte

- Staketengeländer
- Rohrgeländer
- Absturzsicherung
- SBB-Geländer
- Kombinierte Geländer
- Geländer mit Hammerglass®
- Berührungsschutz Bahn
- Sonderlösungen

### Unsere Dienstleistungen

- Beratung und Planung
- Herstellung in eigener Produktion
- Lieferung und Montage
- Unfallreparaturen



Hammerglass®

Unsere Zäune bieten sicheren Schutz und vielfältige Gestaltungsmöglichkeiten für jede Umgebung. Ob funktionale Sicherheitszäune, Schutzsysteme oder massgeschneiderte Sonderlösungen – wir bieten eine breite Palette an hochwertigen Produkten, die individuell auf Ihre Anforderungen zugeschnitten werden. Langlebig, robust und ästhetisch ansprechend.

#### Unsere Produkte

- Wildschutzzäune
- Schutz für Kleintiere und Amphibien
- Zäune aus Holz, Metall, Geflecht oder kombiniert.
- Umzäunungen von Industrieanlagen
- Mobile Absperrsysteme
- Absturzsicherungen
- Sonderlösungen

#### Unsere Dienstleistungen

- Beratung und Planung
- Herstellung in eigener Produktion
- Lieferung und Montage
- Unfallreparaturen



Im Bereich Metallbau bieten wir massgeschneiderte Lösungen für Türen, Tore, Treppenanlagen und Podeste sowie Zugänge. Ob robuste Anfahrschutzsysteme, Poller oder individuelle Stahlbauprojekte – wir setzen Kundenwünsche individuell um. Mit modernster Roboter-Technik garantieren wir langlebige und sichere Konstruktionen, die exakt auf Ihre Anforderungen abgestimmt sind.

### Unsere Zertifizierungen

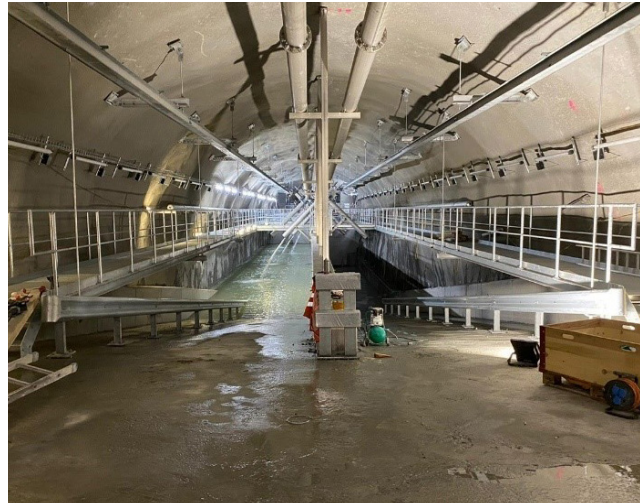
- EN 1090-2, EXC2

### Unsere Produkte

- Treppenanlagen
- Türe und Tore
- Gitterrostpodeste
- Absturzsicherungen
- Provisorien aller Art
- Sonderlösungen
- Serienteile geschweisst mit Roboter
- Zertifizierte Fahrzeugrückhaltesysteme
- Stahlleitschranken
- Holzleitschranken Natur-Rail®
- Strassenzubehör
- Motorrad-Unterfahrschutz
- Rammschutz Industrie
- Speziallösungen Industrie

### Unsere Dienstleistungen

- Beratung und Planung
- Herstellung in eigener Produktion
- Lieferung und Montage



Unser Fuhrpark besteht aus mehreren Fahrzeugen und Tiefgängern. Zudem besitzen all unsere Fahrzeuge einen LKW-Kran. Da wir mit unseren Fahrzeugen sehr flexibel sind, können wir jeden Auftrag termingerecht ausführen.

Gerne beraten wir Sie auch für externe Transportaufträge

## Unsere Ausstattung

- Volvo FH 400 mit Kran
- Iveco Stralis mit Kran
- Scania G500 Schlepper mit Kran
- Scania G500 Solo – Hängerzug
- Diverse Tiefgänger Anhänger

## Unsere Dienstleistungen

- Kranarbeiten mit Greifer und Zange
- Maschinentransport
- Langgutmaterial
- Container und vieles mehr



### Transporte bis zu

- 46 to Gewicht
- 16 m Länge
- 3 m Breite



### Alfred Demuth

Disponent schweizweit

alfred.demuth@greuterag.ch

Tel. +41 79 555 69 51

Dank unserer grossen Materiallager in Hochfelden, Uetendorf und Domat Ems profitieren Sie von kurzen Lieferzeiten. Unsere Produktionsstätte in Uetendorf bietet Ihnen zudem die Möglichkeit, massgeschneiderte Spezialanfertigungen in kürzester Zeit zu realisieren. Vertrauen Sie auf unsere Flexibilität und Effizienz!

## Unsere Produkte

- Komplett Systeme nach Richtlinie
- Längselemente und Pfosten
- Einzelteile und Schrauben
- Anpralldämpfer und Ersatzteile
- Zubehör, Reflektoren etc.
- Sonderlösungen

## Unsere Dienstleistungen

- Beratung
- Produktion nach Kundenwunsch
- Lieferung



Fordern Sie eine  
Offerte an!

### Joachim Anliker

Vertrieb und Handel schweizweit

[joachim.anliker@greuterag.ch](mailto:joachim.anliker@greuterag.ch)

Tel. +41 58 226 81 05



Als Teil der Frutiger Gruppe, aber auch als Menschen, tragen wir Verantwortung gegenüber der Umwelt, der Gesellschaft und den kommenden Generationen.

- Eigene Produktion in Uetendorf BE: Keine langen Transportwege, Arbeitsplätze in der Region, schnell und flexibel
- Eigene Logistik: Keine Leerfahrten, kombinierte Transporte, weniger CO<sub>2</sub>-Ausstoss, weniger Verkehr und Stau auf den Strassen
- Eigene Lager an 5 Standorten: Weniger Transporte, rasche Verfügbarkeit, vernetzte Lagerhaltung
- 5 Filialen in der Schweiz: Kurze Anfahrtswege zu den Baustellen, Arbeitsplätze in der Region, rasche Reaktionszeit
- Produktion der Längselemente in Süddeutschland: Weniger internationale Transporte, weniger CO<sub>2</sub> und weniger Verkehr
- Zusammenarbeit mit der modernsten Verzinkerei der Schweiz: Weniger Emissionen und Schadstoffe, kontinuierliche Qualität
- Solarstrom auf unseren Produktionshallen
- Modernste Stromgeneratoren auf den Baustellen
- Laufende Erweiterung der Elektrofahrzeugflotte
- Kreislaufwirtschaft und Recycling

Zum aktuellen Nachhaltigkeitsbericht der Frutiger Gruppe: [www.frutiger.com](http://www.frutiger.com)



Die Gesundheit hat bei uns einen zentralen Stellenwert.

- Mitglied der SUVA Sicherheits-Charta
- Auszeichnung der SUVA für Arbeitsintegration und Schonarbeitsplätze
- Zertifiziert Arbeitssicherheit und Gesundheitsschutz durch mutatio



 **Greuter AG**  
**Standort Hochfelden**  
**Hauptsitz**  
Langmattstrasse 8  
8182 Hochfelden  
Tel. +41 58 226 81 00

 **Greuter AG**  
**Standort Uetendorf**  
Postgässli 23  
3661 Uetendorf  
Tel. +41 58 226 81 01

 **Greuter AG**  
**Standort Küblis**  
Gewerbezentrum Chlus 6  
7240 Küblis  
Tel. +41 58 226 81 66

 **Greuter AG**  
**Standort Domat/Ems**  
Plong Mulin 30  
7013 Domat/Ems  
Tel. +41 58 226 81 66

 **Greuter AG**  
**Standort Dierikon**  
Pilatusstrasse 2  
6036 Dierikon  
Tel. +41 58 226 81 65

 **Greuter AG**  
**Standort Vufflens-la-Ville**  
Route de la Venoge 15  
1302 Vufflens-la-Ville  
Tel. +41 58 229 81 00

info@greuterag.ch  
greuterag.ch